

การบรรยาย

เรื่อง เทคนิคการกำหนดตัวชี้วัด ค่าเป้าหมาย และเกณฑ์การให้คะแนน

วันพฤหัสบดีที่ 29 สิงหาคม 2556

โดย

นางสาวดารัตน์ บริพันธ์กุล

ที่ปรึกษาด้านการประเมินผลองค์กรมหาชน

ประเด็นการนำเสนอ

1

การกำหนดตัวชี้วัด น้ำหนัก ค่าเป้าหมาย และเกณฑ์การให้คะแนน

2

ตัวชี้วัด "ระดับความสำเร็จของการสำรวจความพึงพอใจและพัฒนาการให้บริการ"

3

ตัวชี้วัด "ร้อยละของการเบิกจ่ายตามแผนการใช้จ่ายเงิน"

Planning

แผนการบริหาร
ราชการแผ่นดิน
(4 ปี)

แผนปฏิบัติราชการ/งาน (4ปี)

- กระทรวง/กรม/
องค์การมหาชน
- กลุ่มจังหวัด/จังหวัด

ยุทธศาสตร์กระทรวง/กรม/องค์การมหาชน
ยุทธศาสตร์กลุ่มจังหวัด/จังหวัด

แผนปฏิบัติราชการ (รายปี)

- กระทรวง กรม
- กลุ่มจังหวัด/จังหวัด

Budgeting

Measurement

Corporate Scorecard

Strategic Business Unit
Scorecard

- กระทรวง/กรม
- กลุ่มจังหวัด/จังหวัด
- องค์การมหาชน

Sub-unit Scorecard
สำนัก/กอง

Team & Individual
Scorecard
ทีม/บุคคล

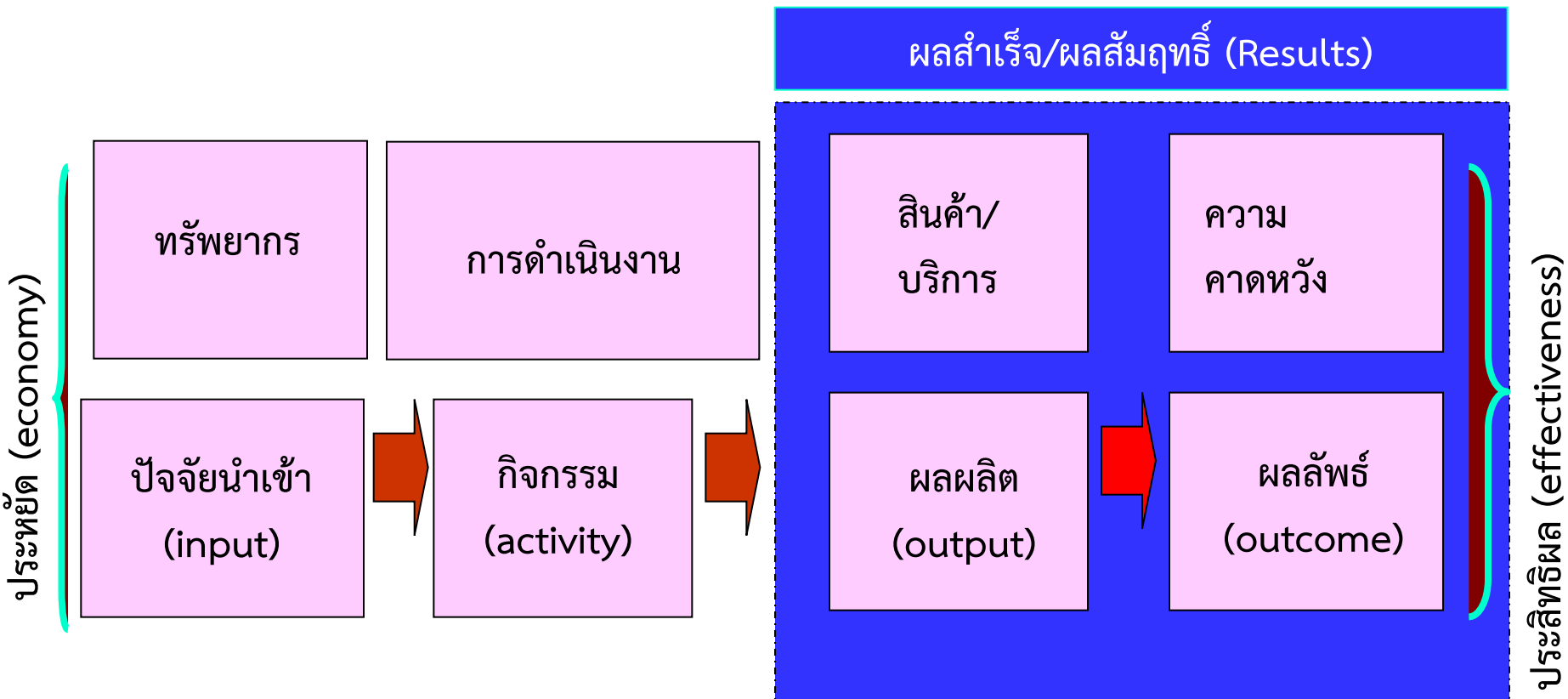
ประเมินผลจากคำ
รับรองการ
ปฏิบัติงาน

ประเมินผลจาก
แผนงาน โครงการที่
ได้รับ งบประมาณทั้งหมด

ประเมินผลจากตัวชี้วัด
ระดับสำนัก/กอง

ประเมินผลจากแผนงาน
โครงการ ที่อยู่ในความ
รับผิดชอบ

ประเมินผลจากตัวชี้วัด
ระดับ ทีม/บุคคล



ประสิทธิภาพ (efficiency) / ผลิตภาพ (productivity)

ความคุ้มค่า (value-for-money)

แนวทางการกำหนดตัวชี้วัด นำหนัก ค่าเป้าหมาย และเกณฑ์การให้คะแนน

1) การกำหนดตัวชี้วัด

- ❖ องค์การมหาชนกำหนดตัวชี้วัดตามวัตถุประสงค์การจัดตั้งทุกข้อ อย่างน้อยหนึ่งตัวชี้วัดต่อหนึ่งวัตถุประสงค์ รวมถึงมีตัวชี้วัดตามแผนยุทธศาสตร์หรือแผนปฏิบัติงานประจำปี
- ❖ การกำหนดตัวชี้วัดขององค์การมหาชนมีความแตกต่างกันตามระยะเวลาจัดตั้งและประสบการณ์ในการจัดทำคำรับรองการปฏิบัติงาน องค์การมหาชนที่ได้รับการจัดตั้งตั้งแต่ก่อนปี พ.ศ. 2551 ให้ประเมินผลงานขององค์การในระดับผลลัพธ์ ไม้วัดกระบวนการทำงาน องค์การมหาชนที่ได้รับการจัดตั้งภายหลัง กำหนดให้ประเมินได้ทั้งระดับผลผลิตและผลลัพธ์
- ❖ องค์การมหาชนสามารถเลือกใช้ตัวชี้วัดต่อเนื่องจากปีที่ผ่านมา โดยกำหนดเกณฑ์การให้คะแนนเพื่อแสดงพัฒนาการขององค์การมหาชน

แนวทางการกำหนดตัวชี้วัด นำหนัก ค่าเป้าหมาย และเกณฑ์การให้คะแนน

1) การกำหนดตัวชี้วัด

ตัวอย่างตารางใช้ตรวจสอบความเหมาะสมของตัวชี้วัด

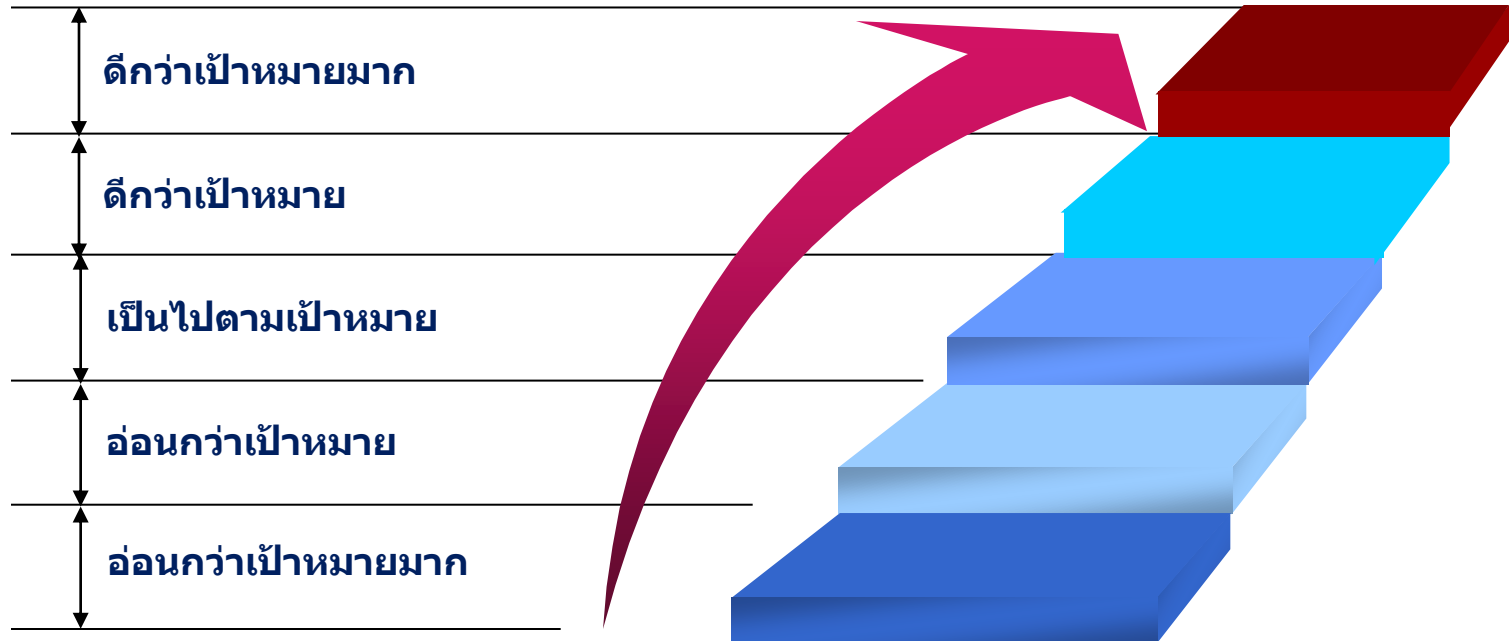
ตัวชี้วัดของ ปีงบประมาณ พ.ศ. 2557	ความสอดคล้อง(ระบุสั้นๆ)					หมายเหตุ
	นโยบาย รัฐบาล	แผนยุทธศาสตร์ของ องค์การมหาชน/ แผนปฏิบัติการ	วัตถุประสงค์ การจัดตั้ง	ประเภท ของ ตัวชี้วัด	ข้อมูล ย้อนหลัง 3 ปี	
1.						
2.						
3.						
4.						

2) การกำหนดน้ำหนัก

- ❖ การกำหนดน้ำหนักของตัวชี้วัดที่สะท้อนความสำคัญของตัวชี้วัดต่อผลสำเร็จในภาพรวม โดยควรคำนึงถึงผลกระทบต่อองค์กร มากกว่าความยากง่ายของการทำงานเพื่อให้บรรลุเป้าหมาย

3) การกำหนดเกณฑ์การให้คะแนน

เกณฑ์การให้คะแนนแบ่งเป็น 5 ระดับ
เมื่อเทียบความท้าทายกับเป้าหมายที่กำหนดไว้ ดังแผนภาพต่อไปนี้

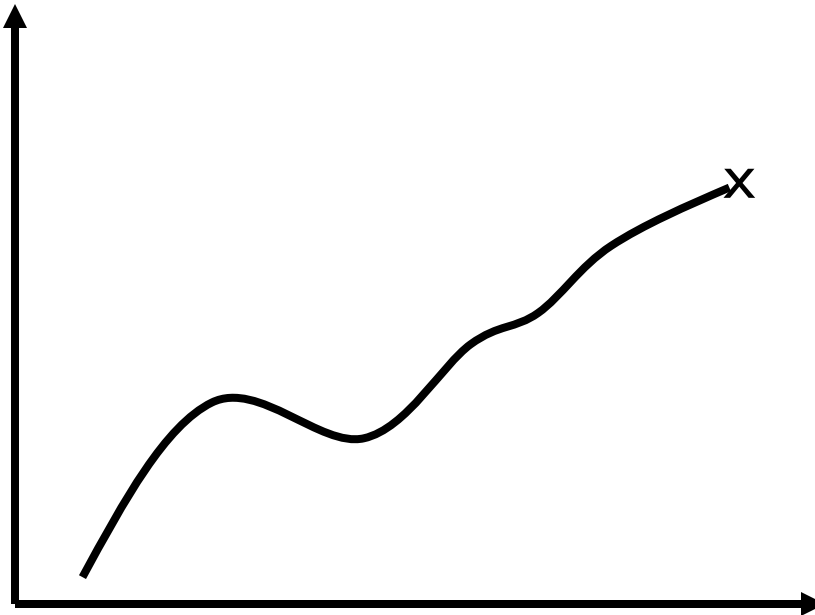


4) การกำหนดค่าเป้าหมาย

ค่าเป้าหมายจากข้อมูลพื้นฐาน (Baseline) 8 รูปแบบ

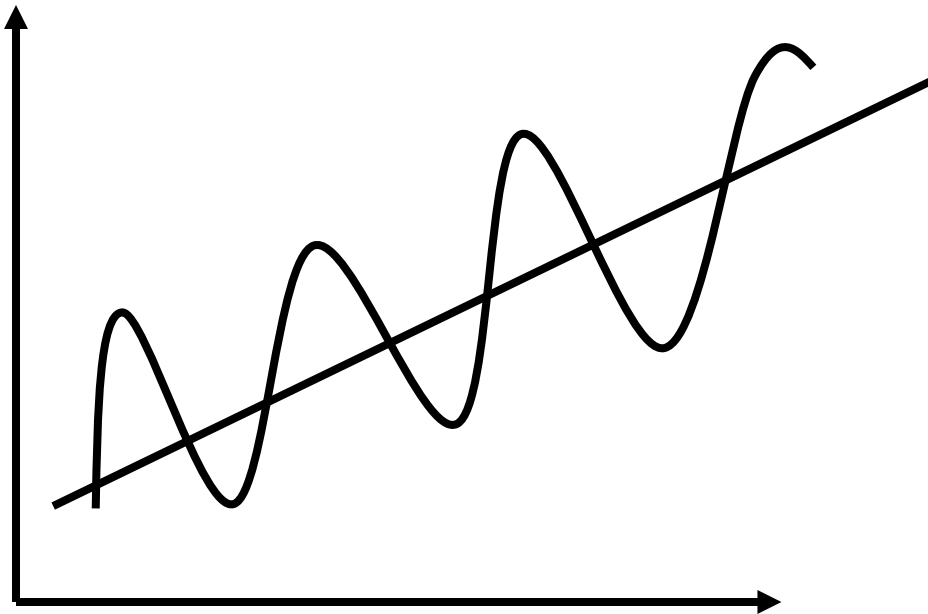
รูปแบบที่ 1 กรณีผลการดำเนินงานที่ผ่านมา 3 ปีย้อนหลัง มีแนวโน้มเพิ่มขึ้น/ดีขึ้น

ให้กำหนด x = ผลการดำเนินงานในปีที่ผ่านมา โดยกำหนด x ไว้ที่ค่าคะแนน 3



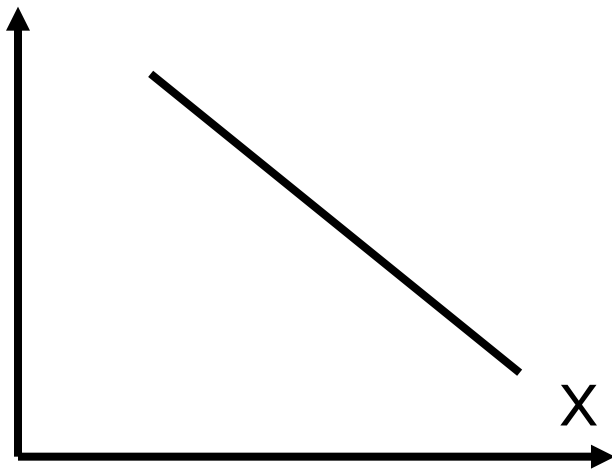
4) การกำหนดค่าเป้าหมาย

รูปแบบที่ 2 กรณีผลการดำเนินงานที่ผ่านมา (Baseline) 3 ปีซ้อนหลังมีแนวโน้มขึ้นลงไม่แน่นอนให้กำหนด x หมายถึงผลการดำเนินงานเฉลี่ย 3 ปีซ้อนหลัง ขึ้นอยู่กับข้อมูลจริงที่ปรากฏ) แล้วกำหนด x ไว้ที่ ค่าคะแนน 3



4) การกำหนดค่าเป้าหมาย

รูปแบบที่ 3 กรณีผลการดำเนินงานที่ผ่านมา (Baseline) 3 ปีย้อนหลัง มีแนวโน้มลดลงอย่างต่อเนื่อง ให้กำหนด x หมายถึงผลการดำเนินงานปีที่ผ่านมา โดยกำหนด x ไว้ที่ค่าคะแนน 3 (ไม่ควรใช้เป็นค่าเฉลี่ย)



(แต่หากต้องการกระตุ้นให้หน่วยงานมีความพยายามในการดำเนินงาน ให้กำหนด x โดยใช้อัตราการเปลี่ยนแปลงที่ติดลบน้อยกว่าผลงาน ปีที่ผ่านมาและกำหนด x ไว้ที่ค่าคะแนน 3 เพื่อให้หน่วยงานมีการปรับปรุงงานเพิ่มขึ้นในปีที่จะประเมิน)

4) การกำหนดค่าเป้าหมาย

รูปแบบที่ 4 กรณีที่องค์กรมหาชนมีแผนงาน/โครงการสำคัญตามนโยบาย รัฐบาล ให้กำหนดค่าเป้าหมายตามแผนปฏิบัติงานขององค์กรมหาชน และให้ใช้ ค่าเป้าหมายนั้น เป็นค่า $x = 5$ คะแนน การกำหนดช่วงเกณฑ์การปรับลด (Interval) ค่าคะแนน 4, 3 พิจารณาได้ตาม ความเหมาะสม อย่างไรก็ตาม ค่าคะแนน 3 ต้องไม่ต่ำกว่าผลการดำเนินงานปีที่ ผ่านมาด้วย (ถ้ามี)

รูปแบบที่ 5 ในกรณีที่ไม่มีแนวโน้มของข้อมูล แต่กำหนดเป็นต้นทุนต่อหน่วยตาม งบประมาณที่องค์กรมหาชนได้รับ ให้ใช้ต้นทุนต่อหน่วยเป็นค่าคะแนน 3 ตัวอย่างเช่น องค์กรมหาชนได้รับงบประมาณสนับสนุน 10 ล้านบาท เพื่อให้ ดำเนินการได้ 8 เรื่อง ดังนั้น ค่าเป้าหมาย 8 เรื่อง ได้คะแนน = 3, ดำเนินการได้ 10 เรื่อง ได้คะแนน = 4 เป็นต้น

4) การกำหนดค่าเป้าหมาย

รูปแบบที่ 6 กรณีที่มีการเทียบเคียงผลงานกับหน่วยงานที่เป็นตัวอย่างที่ดี (Best Practice)

6.1 หากองค์กรมหาชนมีผลงานดีกว่าหน่วยงานเทียบเคียง ควรใช้ผลงานขององค์กรมหาชนเป็นค่า x คะแนน = 3

6.2 หากองค์กรมหาชนใด มีผลงานต่ำกว่าหน่วยงานเทียบเคียง ควรใช้ค่าเฉลี่ยของผลงานของหน่วยงานที่เทียบเคียงเป็นค่า x คะแนน = 3

รูปแบบที่ 7 กรณีที่ค่าเป้าหมายเป็นสัดส่วน เช่น 70:30 , 65:35 ควรกำหนดข้อมูลพื้นฐานเป็นค่ามากกว่า $>$ หรือน้อยกว่า $<$ ตามสัดส่วนด้วย

รูปแบบที่ 8 กรณีที่เป็นการจัดอันดับ (Ranking) ค่าคะแนน = 3 ควรจะ Rank ที่อันดับเดิม หรืออาจกำหนดเป็นช่วง (Interval) ก็ได้

เช่น ถ้าผลการดำเนินงานที่ผ่านมาอยู่ระหว่างอันดับที่ 5 – 10 ได้ค่าคะแนน = 3 และหากอันดับที่ดีขึ้น เช่น ผลการดำเนินงานอยู่ระหว่างอันดับที่ 1 – 4 ได้คะแนน = 4 หรือ 5 แล้วแต่กรณี

การกำหนดค่าเป้าหมายเป็น Milestone

ควร กำหนดเป็นกระบวนการทำงาน + ผลผลิต + ผลลัพธ์ = Hybrid โดยกำหนดระดับความสำเร็จขั้นกระบวนการทำงานที่ค่าคะแนน 1 – 2 กำหนดระดับความสำเร็จขั้นผลผลิต/ผลลัพธ์ที่ค่า 3 – 4 และกำหนดระดับความสำเร็จขั้นผลลัพธ์ที่ค่าคะแนน 5 เช่น

เกณฑ์การให้คะแนน	ระดับขั้นความสำเร็จ
<p>ระดับ 1</p> <ul style="list-style-type: none"> - จัดตั้งคณะทำงานด้านสิ่งแวดล้อมในพื้นที่ที่รับผิดชอบ - สถานบริการบนเกาะช้างและพื้นที่เชื่อมโยงส่งเจ้าหน้าที่เข้ารับการฝึกอบรมไม่น้อยกว่า 50 แห่ง 	กระบวนการ
<p>ระดับ 2</p> <ul style="list-style-type: none"> - จัดการฝึกอบรม 	กระบวนการ
<p>ระดับ 3</p> <ul style="list-style-type: none"> - ผู้เข้ารับการฝึกอบรมมีความพึงพอใจ ร้อยละ 70 ขึ้นไป 	ผลลัพธ์
<p>ระดับ 4</p> <ul style="list-style-type: none"> - จำนวนสถานประกอบการตัวอย่างด้านการท่องเที่ยวที่เป็นมิตรกับสิ่งแวดล้อมเพิ่มขึ้นอย่างน้อย 2 แห่ง 	ผลลัพธ์
<p>ระดับ 5</p> <ul style="list-style-type: none"> - สถานบริการ (ระดับ 4) ได้รับประโยชน์จากการเข้าร่วมโครงการ 	ผลลัพธ์

ตัวชี้วัด "ระดับความสำเร็จของการสำรวจความพึงพอใจและพัฒนาการให้บริการ" (น้ำหนักร้อยละ 10)

องค์การมหาชนเลือกสำรวจความพึงพอใจในการให้บริการตามภารกิจหลัก จำนวนงานบริการที่จะสำรวจ และรายละเอียดต่าง ๆ ที่เกี่ยวข้องอยู่ในแผนการสำรวจความพึงพอใจ ซึ่งคณะกรรมการองค์การมหาชนเป็นผู้ให้ความเห็นชอบ และนำผลจากการสำรวจมาปรับปรุงการให้บริการ

กำหนดประเมินผลใน 2 ตัวชี้วัดย่อย คือ

- 1) ระดับความสำเร็จของการใช้ผลการสำรวจความพึงพอใจเพื่อพัฒนาการให้บริการ (น้ำหนักร้อยละ 5)**
- 2) ร้อยละของระดับความพึงพอใจในการให้บริการ (น้ำหนักร้อยละ 5)**

1) ระดับความสำเร็จของการใช้ผลการสำรวจความพึงพอใจเพื่อพัฒนาการให้บริการ นำหนักร้อยละ 5

การสำรวจความพึงพอใจในการให้บริการ เป็นวิธีการเพื่อให้ได้มาซึ่งข้อมูลการตอบสนองความคาดหวังและความต้องการจากผู้รับบริการโดยตรง เป็นประโยชน์ต่อการปฏิบัติงานขององค์การมหาชนในการเรียนรู้และเข้าใจผู้รับบริการ เพื่อปรับปรุงการให้บริการให้มีคุณภาพตรงตามความต้องการของผู้รับบริการ แสดงให้เห็นว่าการปฏิบัติงานขององค์การมหาชนมีความคุ้มค่าเมื่อเทียบกับทรัพยากรที่ได้รับ

เกณฑ์การให้คะแนน

ขั้นตอน	การดำเนินการ
1	วิเคราะห์ผลการสำรวจความพึงพอใจในการให้บริการของปีที่ผ่านมา
2	กำหนดแนวทางการปรับปรุงงานตามผลการสำรวจ
3	คณะกรรมการองค์การมหาชนเห็นชอบแนวทางการปรับปรุงงานตามผลการสำรวจ
4	ดำเนินการปรับปรุงงานตามผลการสำรวจ
5	รายงานผลการปรับปรุงงานตามผลการสำรวจต่อคณะกรรมการองค์การมหาชน

หลักฐานการตรวจประเมิน

1. รายงานการประชุมครั้งที่คณะกรรมการองค์การมหาชนเห็นชอบแนวทางการปรับปรุงงานตามผลการสำรวจ
2. รายงานผลการปรับปรุงงาน

องค์การมหาชนที่ไม่มีผลการสำรวจความพึงพอใจในปีงบประมาณ พ.ศ. 2556 ยกเว้นการประเมินตัวชี้วัดย่อยที่ 1) แล้วนำน้ำหนักไปกำหนดให้ตัวชี้วัดย่อยที่ 2)

1) ระดับความสำเร็จของการใช้ผลการสำรวจความพึงพอใจเพื่อพัฒนาการให้บริการ น้ำหนักร้อยละ 5

ตัวอย่างเกณฑ์การประเมินและหลักฐานประกอบการประเมินผล

ระดับ	เกณฑ์การประเมิน	หลักฐานประกอบการประเมินผล
1	วิเคราะห์ผลการสำรวจความพึงพอใจในการให้บริการของปีที่ผ่านมา	<ul style="list-style-type: none"> ▪ เอกสารการวิเคราะห์ผลการสำรวจความพึงพอใจในการให้บริการขององค์การมหาชน ในปีงบประมาณ พ.ศ. 2556 ซึ่งประกอบด้วยสาระสำคัญ เช่น จุดแข็ง จุดอ่อนและข้อเสนอแนะจากการสำรวจ โดยวิเคราะห์หาสาเหตุ และจำแนกตามประเด็นหลักของการสำรวจ เป็นต้น
2	กำหนดแนวทางการปรับปรุงงานตามผลการสำรวจ	<ul style="list-style-type: none"> • แนวทางการปรับปรุงงานตามผลการสำรวจ ซึ่งประกอบด้วยสาระสำคัญ เช่น กิจกรรมหรือโครงการเกี่ยวกับการปรับปรุงงานเพื่อรักษาจุดแข็ง แก้ไขจุดอ่อนและตอบสนองข้อเสนอแนะจากการสำรวจที่มีการวิเคราะห์หาสาเหตุไว้แล้ว โดยมีการจัดลำดับความสำคัญและระบุผลที่คาดว่าจะได้รับจากการปรับปรุงดังกล่าว เป็นต้น
3	คณะกรรมการองค์การมหาชนเห็นชอบแนวทางการปรับปรุงงานตามผลการสำรวจ	<ul style="list-style-type: none"> • รายงานการประชุมคณะกรรมการองค์การมหาชน ที่มีการแสดงความเห็นเกี่ยวกับแนวทางการปรับปรุงงานจากผลการสำรวจ ตามที่องค์การมหาชน ได้วิเคราะห์และกำหนดกิจกรรมไว้ตามรายละเอียดสาระสำคัญจาก ระดับที่ 2
4	ดำเนินการปรับปรุงงานตามผลการสำรวจ	<ul style="list-style-type: none"> • รายงานการติดตามการดำเนินงานและผลที่ได้รับจากการปรับปรุงงานตามแนวทางและสาระสำคัญที่ได้นำเสนอคณะกรรมการองค์การมหาชนไว้แล้วในระดับที่ 3
5	รายงานผลการปรับปรุงงานตามผลการสำรวจต่อคณะกรรมการองค์การมหาชน	<ul style="list-style-type: none"> • รายงานการประชุมคณะกรรมการองค์การมหาชน เกี่ยวกับการดำเนินงานและผลที่องค์การมหาชน ได้รับจากการปรับปรุงงานตามแนวทางและสาระสำคัญที่ได้นำเสนอคณะกรรมการองค์การมหาชนไว้แล้ว

2) ร้อยละของระดับความพึงพอใจในการให้บริการ นำหนักร้อยละ 5

องค์การมหาชนที่จัดทำคำรับรองการปฏิบัติงานตั้งแต่ปีงบประมาณ พ.ศ. 2548 ได้รับการประเมินผลความพึงพอใจอย่างต่อเนื่อง ในปีงบประมาณ พ.ศ. 2557 ก.พ.ร. กำหนดให้สร้างความเข้มแข็งให้ระบบการบริการขององค์การมหาชน มีการแลกเปลี่ยนเรียนรู้เพื่อบริการที่ดียิ่งขึ้น และสามารถเทียบเคียงผลการประเมินกับองค์การมหาชนแห่งอื่น

เกณฑ์การให้คะแนน

ช่วงเกณฑ์การให้คะแนน +/- ร้อยละ 5 ต่อ 1 คะแนน

คะแนน	1	2	3	4	5
ผลงาน	70	75	80	85	90

เงื่อนไข

องค์การมหาชนต้องจัดหางค์กร/ผู้ประเมินจากภายนอกเป็นผู้ดำเนินการสำรวจความพึงพอใจของผู้รับบริการ และได้รับความเห็นชอบจากคณะกรรมการองค์การมหาชนเกี่ยวกับวิธีการสำรวจ/แบบสอบถามก่อนดำเนินการสำรวจ

หลักฐานการตรวจประเมิน

1. รายงานการประชุมครั้งที่คณะกรรมการองค์การมหาชนเห็นชอบวิธีการสำรวจ/แบบสอบถามก่อนดำเนินการสำรวจ
2. เอกสารประกอบการประชุมฯ วาระรายงานผลการสำรวจความพึงพอใจในการให้บริการ ประจำปีงบประมาณ พ.ศ. 2557
3. รายงานสรุปผลการสำรวจความพึงพอใจของผู้รับบริการ

ตัวชี้วัด "ร้อยละของการเบิกจ่ายตามแผนการใช้จ่ายเงิน" (น้ำหนักร้อยละ 5)

โดยที่มาตรา 14 พระราชบัญญัติองค์การมหาชน พ.ศ. 2542 กำหนดให้ "บรรดารายได้ขององค์การมหาชน ไม่เป็นรายได้ที่ต้องนำส่งกระทรวงการคลังตามกฎหมายว่าด้วยเงินคงคลังและกฎหมายว่าด้วยวิธีงบประมาณ" อ.ก.พ.ร. เฉพาะกิจเกี่ยวกับการส่งเสริมและพัฒนาองค์การมหาชนและองค์กรรูปแบบอื่นในกำกับของราชการฝ่ายบริหารที่มีใช้ส่วนราชการพิจารณาเห็นสมควรกำหนดตัวชี้วัดร่วม " ร้อยละของการเบิกจ่ายตามแผนการใช้จ่ายเงิน" เพื่อกระตุ้นให้คณะกรรมการองค์การมหาชนให้ความสำคัญกับการควบคุมดูแลให้องค์การมหาชนนำงบประมาณที่ได้รับในปีงบประมาณ พ.ศ. 2557 และเงินรายได้ขององค์การมหาชน ไปใช้ปฏิบัติงานตามภารกิจหลักให้บรรลุวัตถุประสงค์การจัดตั้งองค์การ และลดการฟุ้งฟางงบประมาณในอนาคต

$$= \frac{\text{จำนวนเงินค่าใช้จ่ายที่เบิกจ่ายตามแผนการใช้จ่ายเงินในปีงบประมาณ พ.ศ. 2557}}{\text{จำนวนเงินค่าใช้จ่ายตามแผนการใช้จ่ายเงินที่ได้รับอนุมัติจาก กก.องค์การมหาชนในปีงบประมาณ พ.ศ. 2557}} \times 100$$

เกณฑ์การให้คะแนน

คะแนน	1	2	3	4	5
ผลงาน (ร้อยละ)	80	85	90	95	100

ตัวชี้วัด "ร้อยละของการเบิกจ่ายตามแผนการใช้จ่ายเงิน" (หน้าหนักร้อยละ 5)

คำนิยาม

- ❖ **จำนวนเงินงบประมาณตามแผนการใช้จ่ายเงินในปีงบประมาณ พ.ศ. 2557** หมายถึง วงเงินงบประมาณขององค์การมหาชน ที่ได้รับอนุมัติจากคณะกรรมการองค์การมหาชนให้ใช้เพื่อดำเนินการในปีงบประมาณ พ.ศ. 2557 ซึ่งอาจมีที่มาของเงินประกอบด้วย เงินอุดหนุน เงินทุน เงินรายได้ เงินกู้
- ❖ **เงินอุดหนุน** หมายถึง เงินอุดหนุนทั่วไปที่องค์การมหาชนได้รับการจัดสรรตามพระราชบัญญัติงบประมาณรายจ่ายประจำปีงบประมาณ พ.ศ. 2557
- ❖ **เงินทุน** หมายถึง กำไรสะสมตามมาตรฐานบัญชี ซึ่งได้รับอนุมัติจากคณะกรรมการให้ใช้ในปีงบประมาณ พ.ศ. 2557 หรือหมายถึง เงินรายได้สุทธิที่เหลือสะสมมาจนถึงปีงบประมาณก่อนหน้า ซึ่งได้รับอนุมัติจากคณะกรรมการให้ใช้ในปีงบประมาณ พ.ศ. 2557 รวมกับเงินเหลือจ่ายจากปีงบประมาณที่แล้ว ซึ่งขอเปลี่ยนแปลงมาใช้ในปีงบประมาณ พ.ศ. 2557
- ❖ **เงินรายได้** หมายถึง ประมาณการรายได้ขององค์การมหาชนในปีปีงบประมาณนั้น ซึ่งปรากฏตามเอกสารงบประมาณประจำปี โดยแบ่งเป็น 2 ประเภท ได้แก่ (1) รายได้จากการดำเนินงาน เช่น ค่าธรรมเนียมการให้บริการ เป็นต้น และ (2) รายได้อื่น ๆ ได้แก่ ดอกเบี้ยเงินฝาก เงินค่าปรับ และเงินบริจาคต่างๆ

ตัวชี้วัด "ร้อยละของการเบิกจ่ายตามแผนการใช้จ่ายเงิน" (น้ำหนักร้อยละ 5)

คำนิยาม

- ❖ **จำนวนเงินค่าใช้จ่ายที่เบิกจ่าย** ได้แก่ ค่าใช้จ่ายบุคลากร ค่าใช้จ่ายดำเนินงาน ค่าใช้จ่ายโครงการ/เงินอุดหนุนค่าใช้จ่ายอื่น ค่าที่ดินสิ่งก่อสร้าง และค่าครุภัณฑ์
- ❖ **ค่าใช้จ่ายบุคลากร** หมายถึง เงินเดือนหรือค่าจ้างของพนักงานทุกคน ตั้งแต่ระดับผู้บริหารที่ปรึกษาที่ได้รับเงินเดือนตามสัญญาจ้าง เจ้าหน้าที่ และลูกจ้าง แต่ไม่รวมถึงลูกจ้างโครงการ ค่าใช้จ่ายบุคลากร **ไม่รวม** ค่าสวัสดิการของเจ้าหน้าที่และลูกจ้าง และค่าตอบแทนผันแปรของผู้อำนวยการ
- ❖ **ค่าใช้จ่ายดำเนินงาน** ได้แก่ ค่าตอบแทน เบี้ยประชุม ค่าใช้สอยวัสดุ ค่าสาธารณูปโภค
- ❖ **ค่าใช้จ่ายโครงการ/เงินอุดหนุนค่าใช้จ่ายอื่น** หมายถึง ค่าใช้จ่ายเพื่อการดำเนินงานในโครงการต่างๆ ขององค์การมหาชน

หากมีการก่อหนี้ผูกพัน มีบันทึกข้อตกลง มีสัญญา หรือมีการให้ทุนการศึกษาตามแผนการใช้จ่ายเงินให้นำมา **คำนวณเป็นผลงานได้**

กรณีที่องค์การมหาชนปฏิบัติงานมีประสิทธิภาพ ได้ผลผลิตตามที่กำหนดและมีเงินเหลือจ่าย ให้คำนวณผลการประเมินเป็นร้อยละ 100

หลักฐานการตรวจประเมิน

1. รายงานการประชุมครั้งที่คณะกรรมการองค์การมหาชนเห็นชอบแผนการใช้จ่ายเงิน
2. เอกสารประกอบการประชุมฯ วาระรายงานผลการเบิกจ่ายตามแผนการใช้จ่ายเงิน